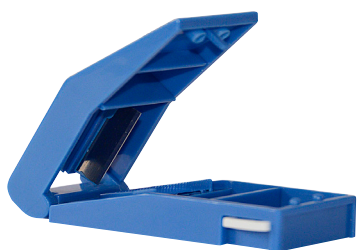


Coupeur de médicament :

Solution pour couper en plusieurs petits morceaux les cachets, comprimés, pilules ou dragées de toutes tailles de façon à pouvoir les faire absorber facilement.

Référence produit

Coupeur de médicament : COUP1



Mode d'emploi

1. Dévisser la partie supérieure bleue et placer un comprimé dans la cavité de la partie inférieure transparente du broyeur.
2. Remettre la partie supérieure bleue et visser. Ne pas forcer en fin de serrage (risque de casse de l'appareil).
3. Dévisser à nouveau le bouchon bleu, le comprimé est alors sous forme de poudre, celle-ci peut alors facilement être mélangée à un liquide ou un aliment.
4. Bien nettoyer entre deux utilisations.

N.B : Un logement situé dans la partie supérieure bleue du broyeur permet de stocker quelques médicaments

Mode d'emploi

1. Ouvrir le coupeur en appuyant sur la partie blanche et en soulevant la partie supérieure bleue.
2. Placer un comprimé dans la pointe, située à l'avant du boîtier, refermer le couvercle et appuyer fortement. Le comprimé est alors coupé en son milieu et de façon nette et hygiénique.
3. Si nécessaire renouveler l'opération précédente avec une des deux moitiés de comprimé.
4. La ou les parties restantes peuvent être stockées dans la cavité prévue à cet effet à l'arrière de l'appareil.

Broyeur de médicament :

Ne pas utiliser pour des médicaments gastro-résistants ou des formes retard.

Il permet de réduire en poudre n'importe quel médicament sous forme de cachet, comprimé, pilule, ou dragée de manière à pouvoir le faire absorber facilement.

Référence produit

Broyeur de médicament : PULS1

